

# **JUHTIMISPÖÖRE**

**struktuur kui juhi tööriist  
organisatsiooni eesmärkide elluviimisel.  
Rapla vald teelahkmel.**

Rain Terras  
Rapla vallavanem  
09.04.2026

# Rain Terras, CV

- Sündinud 07.11.1972
- Rapla Keskkool 1980 -1991
- Tallinna Tehnikaülikool 1992 – 1997  
(majandusarvestus, lõpetamata, läbitud bakalaureuse mahus)
- Ettevõtlus 1993 – 1997  
(müügimees; ettevõtte Lõuna-Eesti osakonna loomine ja juhtimine)
- Saksa Mereakadeemia 1998 – 2001; 2004-2005  
(Marineschule Mürwik)
- Saksa Kaitseväge Juhtimisakadeemia 2009 – 2011  
(Führungsakademie der Bundeswehr Hamburg)
- Eesti Merevägi 1997 – 2021  
(laevakomandör(3x); väeosa ülem (2x); väeliigi staabiülem)
- Rapla Vallavalitsus 2022 – 2025 (märts)  
(abivallavanem: areng, innovatsioon, ettevõtlus ja avalikud suhted)
- Rapla Vallavalitsus 2025 (detsember) – ...  
(vallavanem)



# Vallavanem valitsusjuhina

KOLM tasandit

# STRUKTUURI ROLL

- **Struktuur PEAB:**

- ✓ kohanduma volikogu seadusandja koosseisu prioriteetidega
- ✓ toetama juhti organisatsiooni eesmärkide elluviimisel
- ✓ tagama vastutuse ning otsustusahela tasakaalu ja selguse

**HEA STRUKTUUR EI JUHI ORGANISATSIOONI JUHI EEST,  
SEE VÕIMALDAB TAL OMA VASTUTUST KANDA**

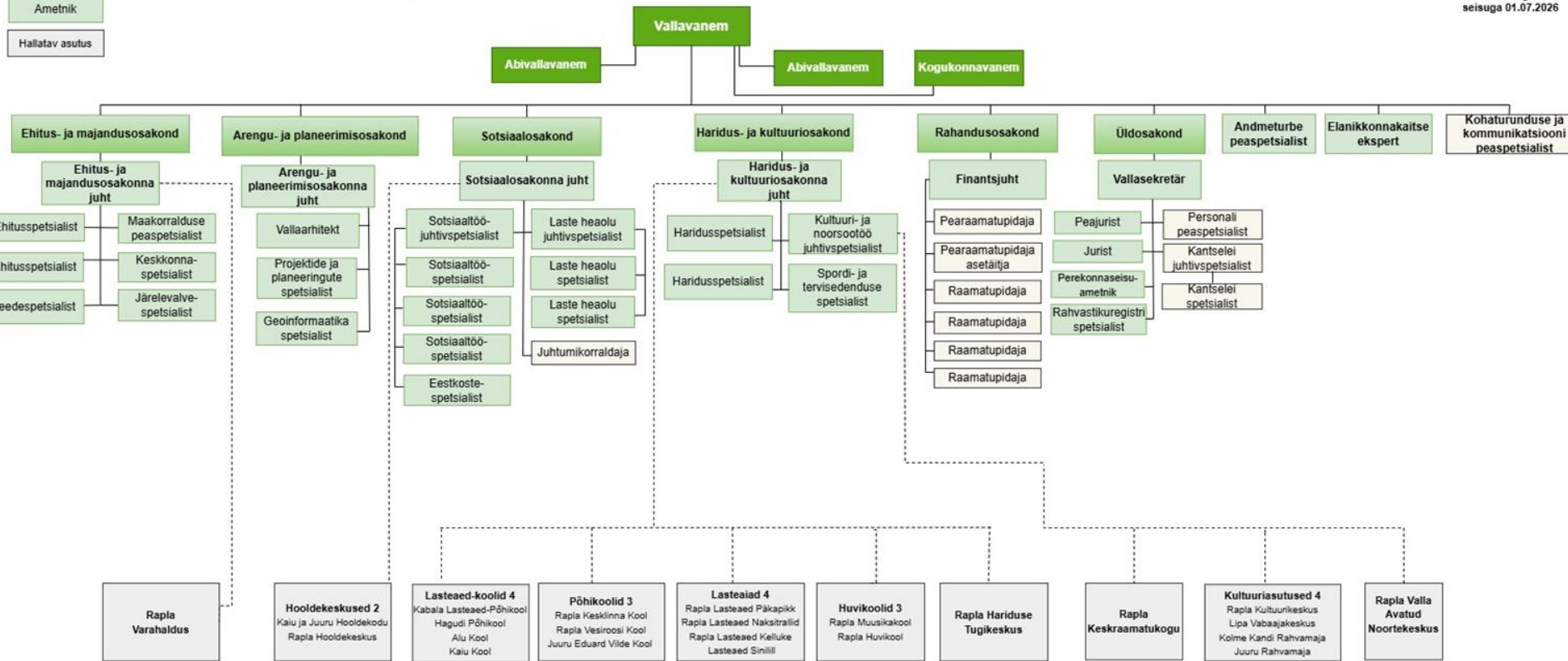
- **Struktuur:**

- ✓ **loob** juhile selge vastutusahela
- ✓ **määrab**, kus ja kuidas tehakse otsuseid
- ✓ **võimaldab** juhil selgelt suunata ressursse eesmärkide täitmiseks
- ✓ **aitab** juhtida muutusi ja prioriteete

# Rapla valla struktuur

Kinnitatud  
Rapla Vallavolikogu  
26. veebruaril 2026  
otsusega nr  
seisuga 01.07.2026

- Töötaja
- Ametnik
- Hallatav asutus



Koostaja: Diana Visnu  
personali peaspetsialist

# Asutuse vallavalitsus struktuur

1. Asutuse juhina ettepanekute tutvustamine valitsuse liikmetele: **3. ndl**
2. Vestlused osakonnajuhtidega ja struktuuri disainimisest puudutatud kolleegidega (nt ametikohtade asukoha muutmise): **4. – 5. ndl**
3. Vestlused struktuuri muudatusega otseselt kokku puutuvate inimestega, sh koondamised: **6. ndl**
4. Uue struktuuri tutvustamine asutuse teenistujatele: **11.02** (7.ndl)
5. Uue struktuuri tutvustamine koalitsioonile: **11.02**
6. Uue struktuuri ettepaneku tutvustamine volikogu eelarve- ja arengukomisjonile: **19.02** (8. ndl)
7. Uue struktuuri ettepaneku tegemine volikogule selle kinnitamiseks: **26.02** (9. ndl)

## Väljakutse JUHTIDELE

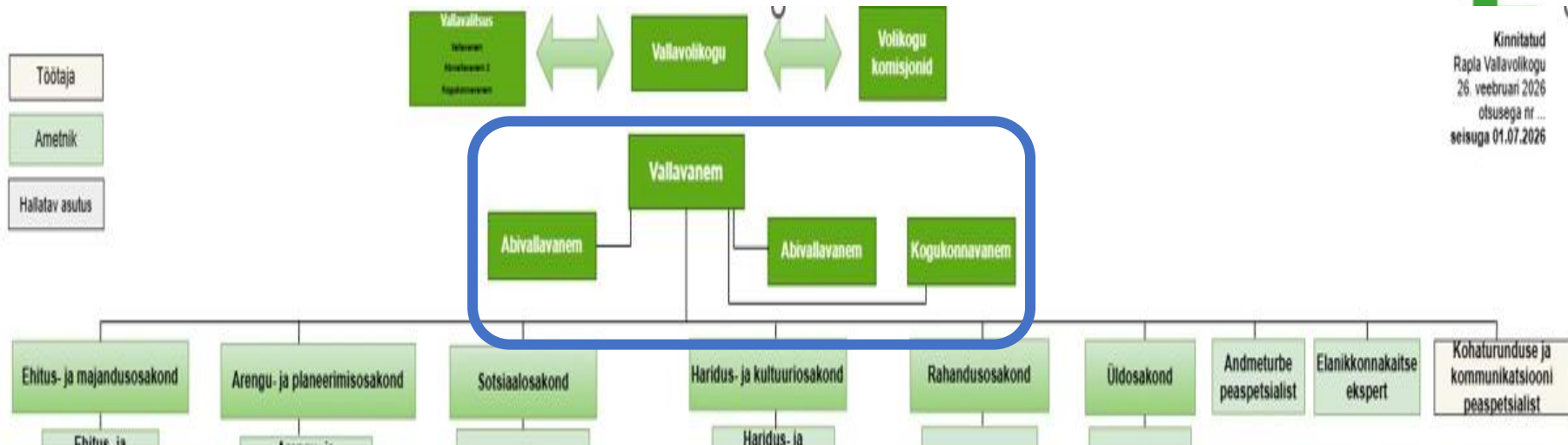
**Osakonna** tasandi vaade on paratamatult **osaline**. Struktuuri kujundamisel tuleb lähtuda organisatsiooni vajadustest tervikuna.

Üks keerulisemaid juhtimisülesandeid - olenemata juhtimistasandist - on leida **TASAKAAL** oma juhtimistasandi vajaduste ja asutuse kui terviku huvide vahel.

**See on ka põhjus**, miks asutusejuhil on struktuuri muudatuse läbiviimisel keskne roll: tema ülesanne on vastutada **asutuse kui terviku toimimise** eest.

Esialgne kavatsus muutus umbes 30%,  
sh struktuuri muutus viia läbi etapiviisiliselt: 01.03; 01.04; 01.06; 01.07.

# Poliitiline tasand



# MIKS poliitilised valitsuse liikmed

- Vallavalitsus on täitevorgan, mis viib ellu volikogu **poliitilisi** otsuseid
- Tagab selge ja üheselt mõistetava **poliitilise vastutuse**
- Ametnike **poliitiline neutraalsus** peab olema tagatud
- **Väldib vastuolu** ametnike rolli ja poliitiliste otsuste vahel
- Ennetab **patiseise** otsustusprotsessides
- Suurendab organisatsiooni **stabiilsust ja töörahu**
- Tugevdab kogukonna **usaldust**

# MIDA see tähendab?

- Vallavanem

## **Valdkondlik juhtimine**

- Abivallavanemad ja kogukonnavanem

## **Teenistuslik ehk inimeste ja protsesside juhtimine**

- osakonnajuhid
  - ✓ juhtivspetsialistid ja peaspetsialistid
  - ✓ spetsialistid

# Hetkel töös olev ETAPP

- Vallavalitsuse liikmete ametijuhiste kinnitamine.
- Rapla Vallavalitsuse (asutusena) töökorralduse reeglite vastavusse viimine muutunud olukorraga (Rapla vallavanema 07.01.2019 käskkiri nr 12-2/1).
- Asutuse vallavalitsuse tööprotsesside ülevaatamine (sh nn kahe-kivi-vahelteemad) ning ametijuhendite vastavusse viimine.

**Muutuste elluviimine on vallavalitsuse kui meeskonna ühine tegutsemine!**

**Tähtaeg: 30.06.2026**

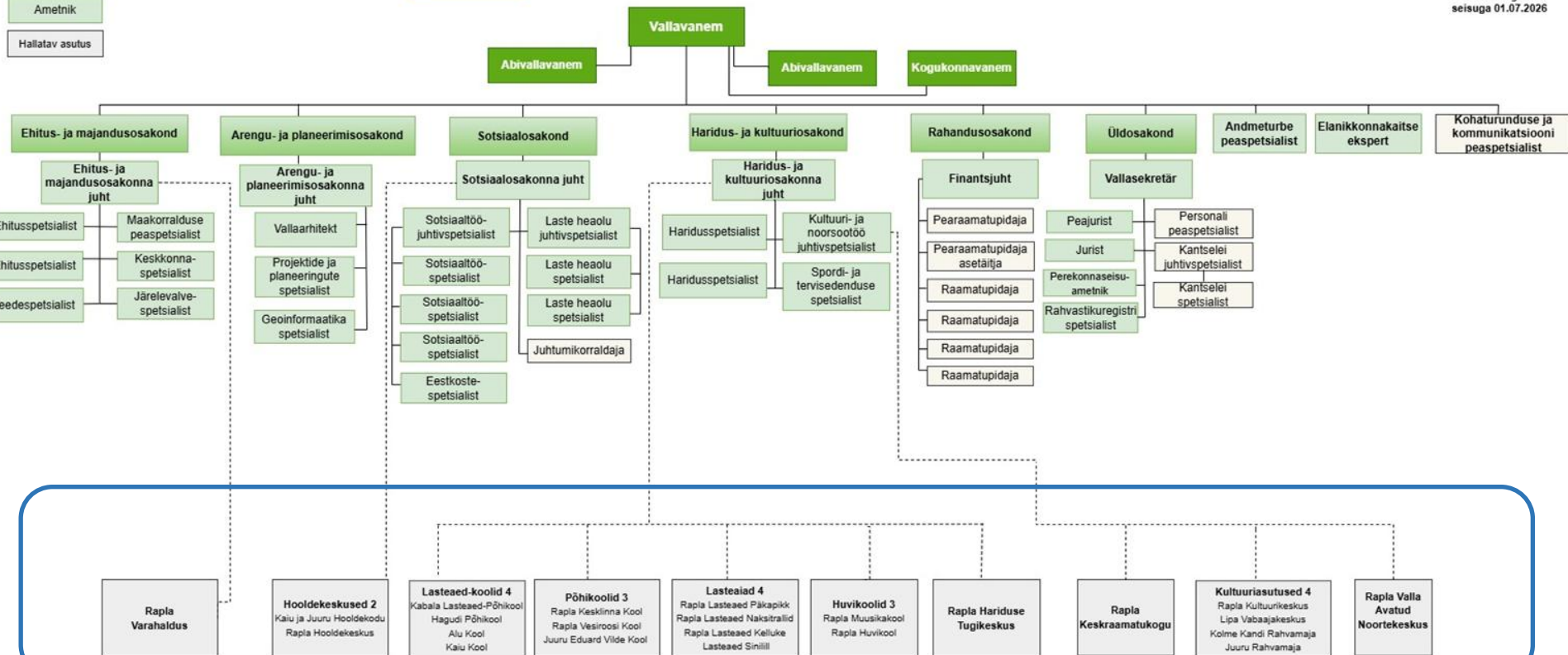
# Vallavanem kui kontserni juht

Hallatavad asutused

# Vallavalitsus kui KONTSERN

Kinnitatud  
Rapla Vallavolikogu  
26. veebruari 2026  
otsusega nr ...  
seisuga 01.07.2026

- Töötaja
- Ametnik
- Hallatav asutus



Koostaja: Diana Visnu  
personali peaspetsialist

Rapla Varahaldus

Hooldekeskused 2  
Kaiu ja Juuru Hooldekodu  
Rapla Hooldekeskus

Lasteaed-koolid 4  
Kabala Lasteaed-Põhikool  
Hagudi Põhikool  
Alu Kool  
Kaiu Kool

Põhikoolid 3  
Rapla Kesklinna Kool  
Rapla Vesiroosi Kool  
Juuru Eduard Wilde Kool

Lasteaiad 4  
Rapla Lasteaed Pjakiplik  
Rapla Lasteaed Naiskitrallid  
Rapla Lasteaed Kelluke  
Lasteaed Sinilill

Huvikoolid 3  
Rapla Muusikakool  
Rapla Huvikool

Rapla Hariduse Tugikeskus

Rapla Keskraamatukogu

Kultuuriasutused 4  
Rapla Kultuurikeskus  
Lipa Vabaajakeskus  
Kolme Kandi Rahvamaja  
Juuru Rahvamaja

Rapla Valla Avatud Noortekeskus

# OMAVALITSUS kui KONTSERN: hallatavad asutused

- koolid ja lasteaiad
- raamatukogud ja kultuuriasutused
- noorsootöö

 **Tulemus: igaüks toimib terviklikult omaette**


# TOETAVAD TEENUSED lahendatud asukohapõhiselt

- iga juht lahendab ka personali, finantsi, halduse küsimusi
- tugiteenused on killustunud ja juhtide fookus on hajunud


 **Tulemus: fookus hajub põhitegevuselt**

# TOETAVAD TEENUSED lahendatud tsentraalselt

- Toetavad teenused koondatud keskusesse
- Selgem rollijaotus ja spetsialiseerumine
- Ühtsemad protsessid ja otsustusloogika
- Kompetents koondub ühtseks tervikuks

 **Mida see muudab asutuse juhi rollis?**

# Rapla valla kontekst: TEELAHKMEEL

- hajaasustus
  - mitmed piirkondlikud keskused
  - erinev võimekus
-  **Kus peaks olema toetavate teenuste tasakaal?**

# TÄNAN TÄHELEPANU EEST!



*Kui mõtlete enda omavalitsusele kui tervikule, siis kus te näete täna rohkem tugevust: tsentraalses juhtimises või asukohapõhises lahenduses?  
Kus tekivad suurimad riskid? Ja miks?*