



MAA- JA RUUMIAMET

# Digitaalselt, targalt, kestlikult: Maa- ja Ruumiameti visioon tulevikuks

Kati Tamtik

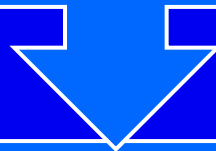
10.04.2025



Maa ja Ruumiamet (ehk MaRu) on maa ja ruumiloome kompetentsikeskus, mis kujundab paremat elukeskkonda nii linnas kui maal.

# Maa- ja Ruumiamet on...

1.jaanuaril 2025 alustanud riigiasutus Majandus- ja Kommunikatsiooniministeeriumi haldusalas.



Kujunes järgmistest valdkondadest:

Strateegiline ruumiloome  
(riigiarhitekt)

Maa-amet, v.a geoloogia

Maaparandus; Põllumajandus- ja  
Toiduamet (PTA)

E-ehitus (sh ehisregister);  
Kliimaministeerium

KOV planeeringute  
heakskiitmine\*; Regionaal- ja  
Põllumajandusministeerium

# MaRu = maa ja ruumiloome kompetentsikeskus



Kvaliteetse ja jätkusuutliku elukeskkonna kujundamine



Andme- ja teaduspõhised ruumiotsused



Planeerimise, ehitamise ja korrashoiu tehnoloogiline areng



Ehitus- ja kinnisvarasektori tootlikkuse kasv



Innovatsiooni võimaldamine



Välis- ja suurinvesteeringute võimaldamine

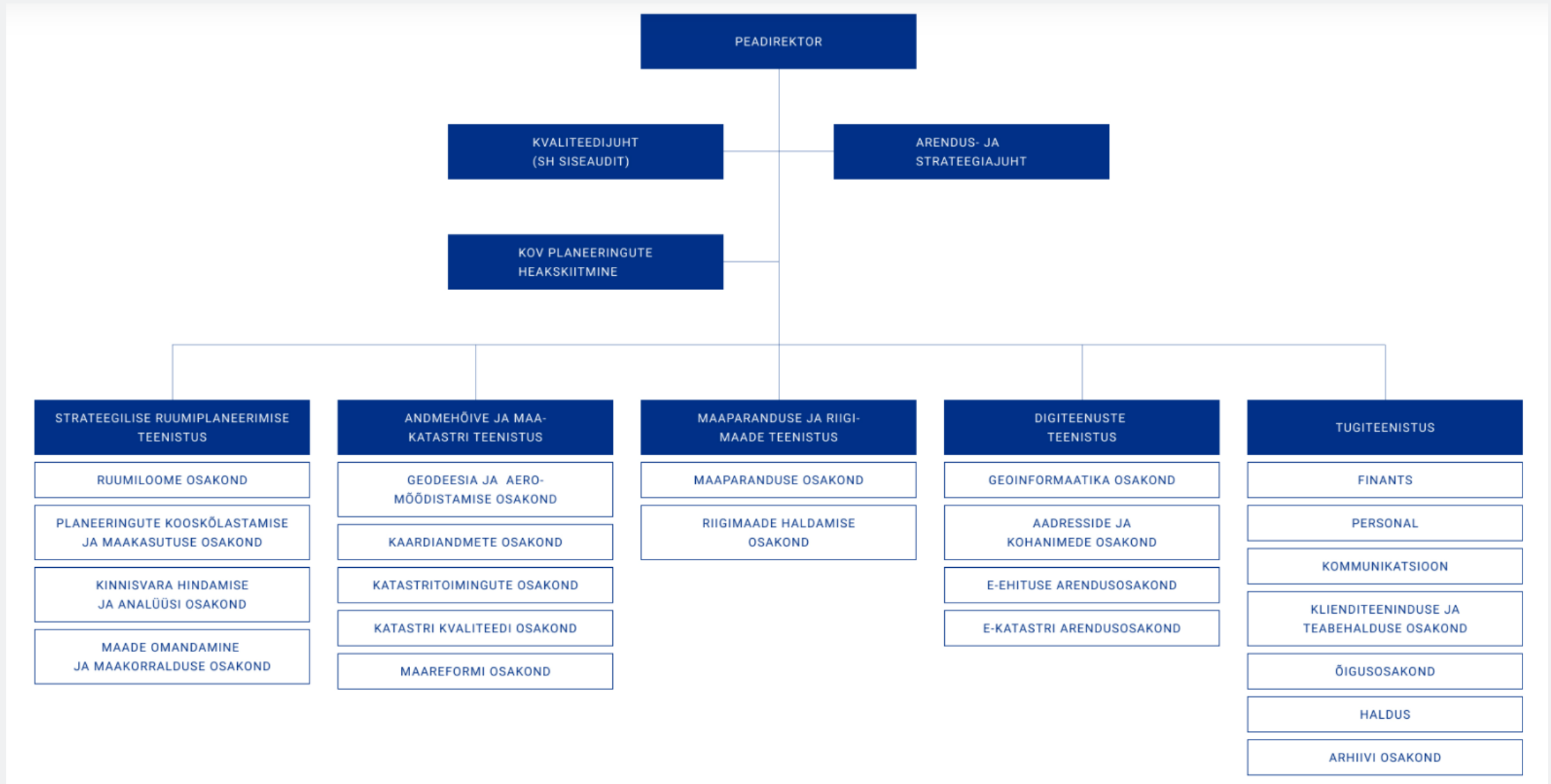


Euroopa ja maailma parima praktika rakendamine

Strateegiline partner  
riigile,  
kohalikele omavalitsustele,  
ettevõtetele,  
kodanikele

Investorite **kontaktpunkt** maa- ja  
ruumiküsimustes

# MaRu struktuur



03.03 seisuga on MaRu-s 352 teenistajat, ametikohti kokku 372

# Meie eesmärgiks on maa ja ruumi jätkusuutlik areng ning efektiivsed ja kasutajasõbralikud digiteenused

- + Kasutajasõbralikud e-teenused
- + Protsesside automatiseerimine
- + Dubleerimise eemaldamine, ühele platvormile viimine
- + Andmete kättesaadavuse ja kvaliteedi tõus
- + Andme- ja teaduspõhisuse võimaldamine
- + GEO3D + maa-, ruumi- ja ehitiste info modelleerimine
- + Nutikate ruumilahenduste pakkumine, parima praktika maale toomine
- + Jätkusuutlik maakasutus
- + Keskkonnahoidlikkus
- + Kvaliteetne ruum
- + Ressursitõhus ruumiplaneerimine
- + Kliimasõbralikud lahendused
- + Planeeringute koostamise kiirendamine
- + Majanduse edendamine
- + Regionaalne tasakaal
- + Koostöö ja kaasamine

# Kes on riigiarhitekt ja mis on tema roll?

## ➤ Ruumilise arengu strateeg

Riigiarhitekt aitab kaasa Eesti ruumilise arengu visiooni ja maa- ning ruumipoliitika kujundamisele. Ta suunab ruumiloome valdkonda ja koordineerib sellealast koostööd riigi tasandil, tagades jätkusuutliku ja kvaliteetse elukeskkonna.

## ➤ Riigimaade strateegia juht

Riigiarhitekt kujundab ja haldab riigi maapoliitikat, määrates kindlaks, kui palju ja millist maad riigil vaja on, kuidas seda väärindada ja kasutada ning mida teha maaga, mida riigil enam ei ole vaja.

## ➤ Nõustaja ja suunaja, mitte otsene otsustaja

Riigiarhitektil ei ole otseseid volitusi ehituslubade või planeeringuprotsesside peatamiseks. Tema roll on nõustada ja pakkuda lahendusi, et planeeringud ja menetlused toimuksid tõhusalt ning vastaksid ruumiloome strateegiale.

## ➤ Tugi kohalikele omavalitsustele

Riigiarhitekt aitab omavalitsusi planeerimisprotsessides, pakkudes nõustamist, koolitusi ja digilahendusi, et parandada ruumilise planeerimise kvaliteeti ning kiirendada otsustusprotsesse.

## ➤ Tulevikku suunatud planeerimine

Riigiarhitekt tagab, et ruumilised otsused arvestaksid pikaajalisi muutusi, nagu kliimamuutused, demograafilised arengud ja energiavajadused, et need sobiksid ka 50–100 aasta pärast.



# aitäh!

Kati Tamtik

Maa- ja Ruumiameti peadirektor

[kati.tamtik@maarium.ee](mailto:kati.tamtik@maarium.ee)

[www.maarium.ee](http://www.maarium.ee)

